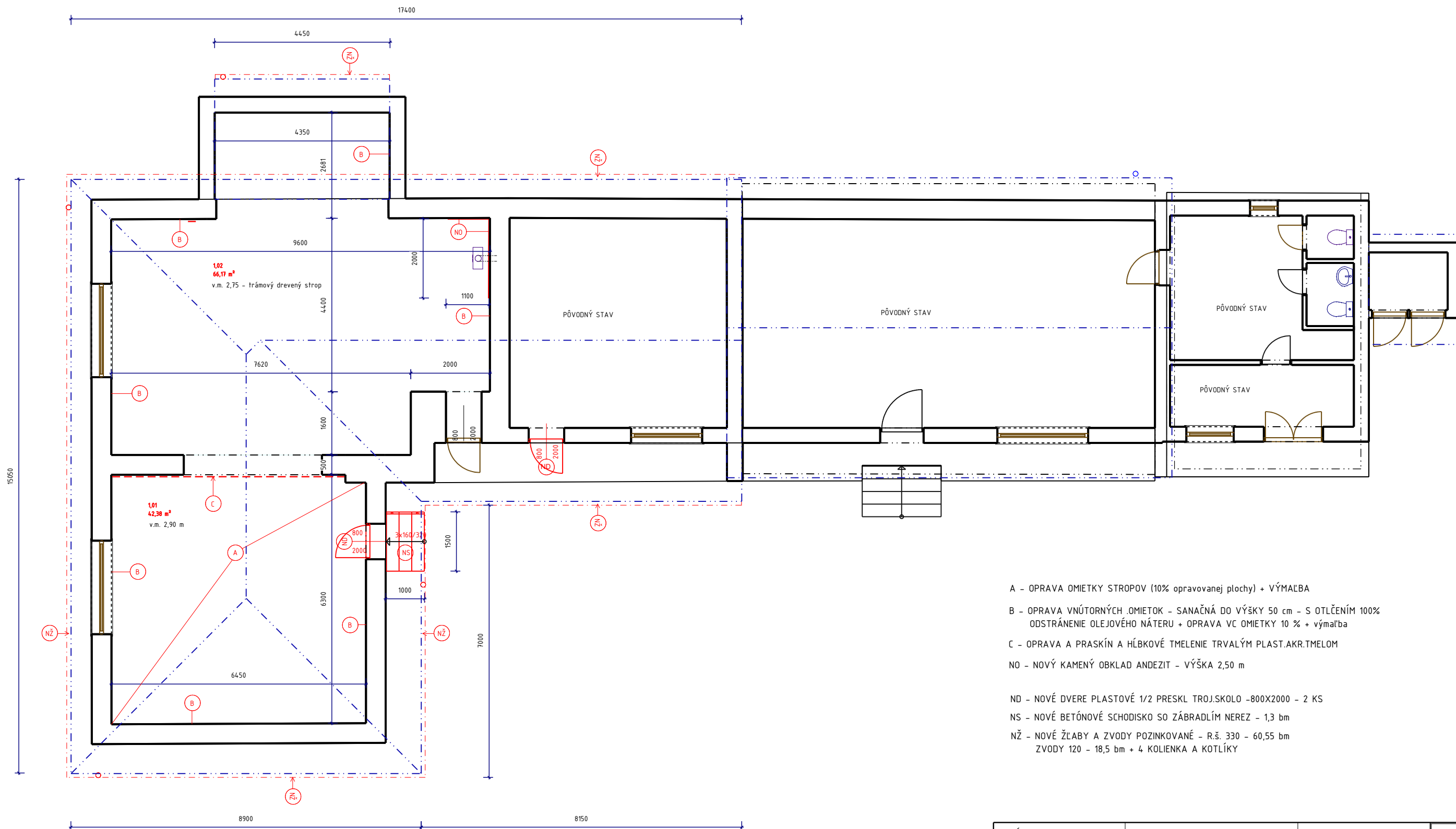


PÔDORYS OBECNÉHO ÚRADU SELCE



- A - OPRAVA OMIETKY STROPOV (10% opravovanej plochy) + VÝMALBA
- B - OPRAVA VNÚTORNÝCH OMIETOK - SANAČNÁ DO VÝŠKY 50 cm - S OTLČENÍM 100%
ODSTRÁNENIE OLEJOVÉHO NÁTERU + OPRAVA VC OMIETKY 10 % + výmalba
- C - OPRAVA A PRASKÍN A HĽBKOVÉ TMELENIE TRVALÝM PLAST.AKR.TMELOM
- NO - NOVÝ KAMENÝ OBKLAD ANDEZIT - VÝŠKA 2,50 m
- ND - NOVÉ DVERE PLASTOVÉ 1/2 PRESKL TROJ.SKOLO -800X2000 - 2 KS
- NS - NOVÉ BETÓNOVÉ SCHODISKO SO ZÁBRADLÍM NEREZ - 1,3 bm
- NŽ - NOVÉ ŽLABY A ZVODY POZINKOVANÉ - R.š. 330 - 60,55 bm
ZVODY 120 - 18,5 bm + 4 KOLIENKA A KOTLÍKY

VEDÚCI PROJEKTANT	ZODP.PROJEKTANT Ing.S.Lalková	KRESLIL: Z.LALKA	
STAVEBNÍK	OBEC SELCE, okr.KRUPINA		
MIESTO STAVBY	OBECNÝ ÚRAD , KNC SELCE p.č. 1/2		FORMÁT: A3
NÁZOV STAVBY	OPRAVY INTERIÉRU A VÝMENA ŽLABOV OBECNÉHO ÚRADU		DÁTUM: 07/2025
DRUH PROJEKTU	projekt pre ohl.stav.úprav		Č.VÝKRESU: 2
OBSAH PROJEKTU	pôdorys - nový stav		